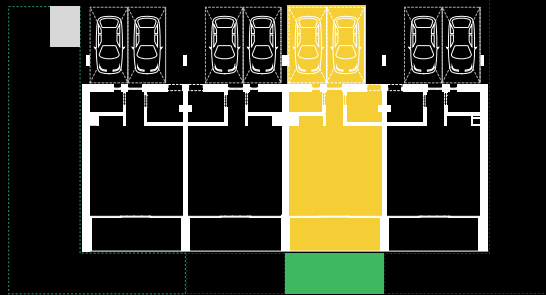
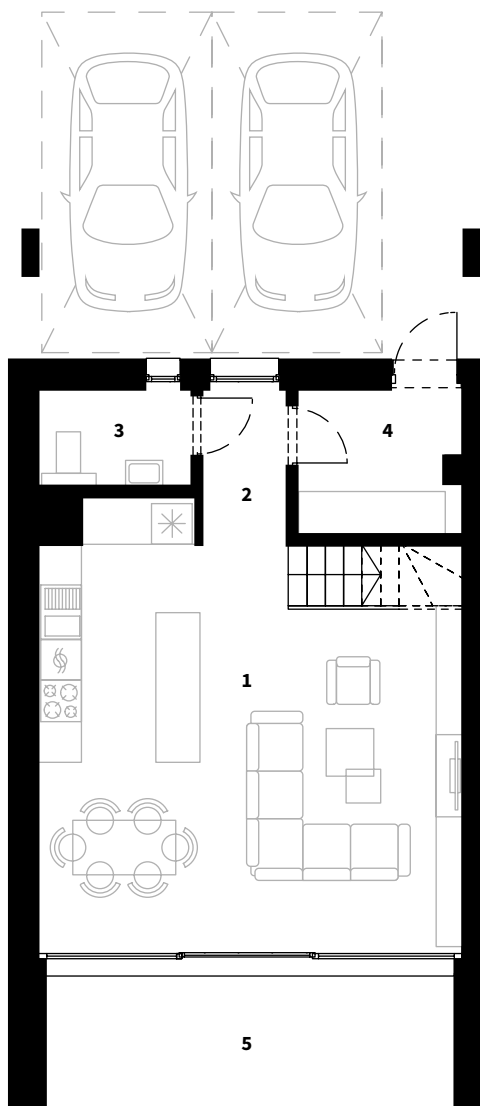


Warszawa, ul. Wylot 6,
gmina Stare Włochy

Lokal B1 - 122,98 m²



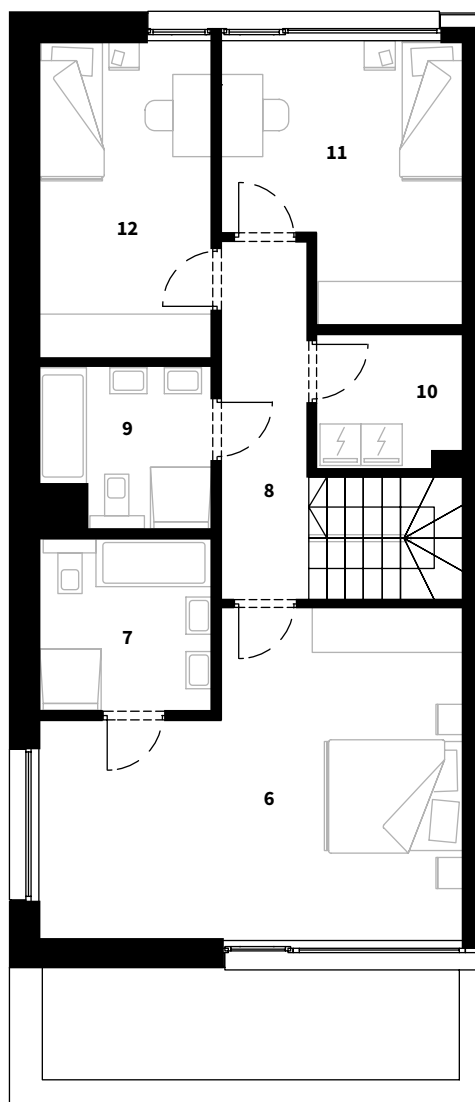
Parter



Parter 46.09 m²

- 1. Salon + Aneks - 35.38 m²
- 2. Komunikacja - 2.87 m²
- 3. WC - 3.25 m²
- 4. Hol - 4.36 m²
- +
- 5. Taras 11.86 m²
- Ogród 30 m²

Piętro



Piętro 76.89 m²

- 6. Pokój 1 - 25.82 m²
- 7. Łazienka 1 - 5.51 m²
- 8. Komunikacja - 10.60 m²
- 9. Łazienka 2 - 6.35 m²
- 10. Pom. gospodarcze - 4.06 m²
- 11. Pokój 2 - 11.71 m²
- 12. Pokój 3 - 12.84 m²

Do lokalu przynależą 2 miejsca parkingowe przed budynkiem.

